




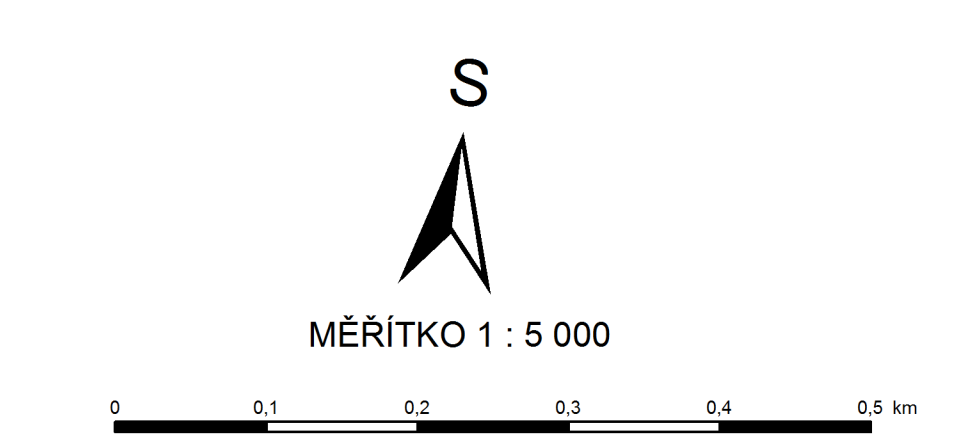
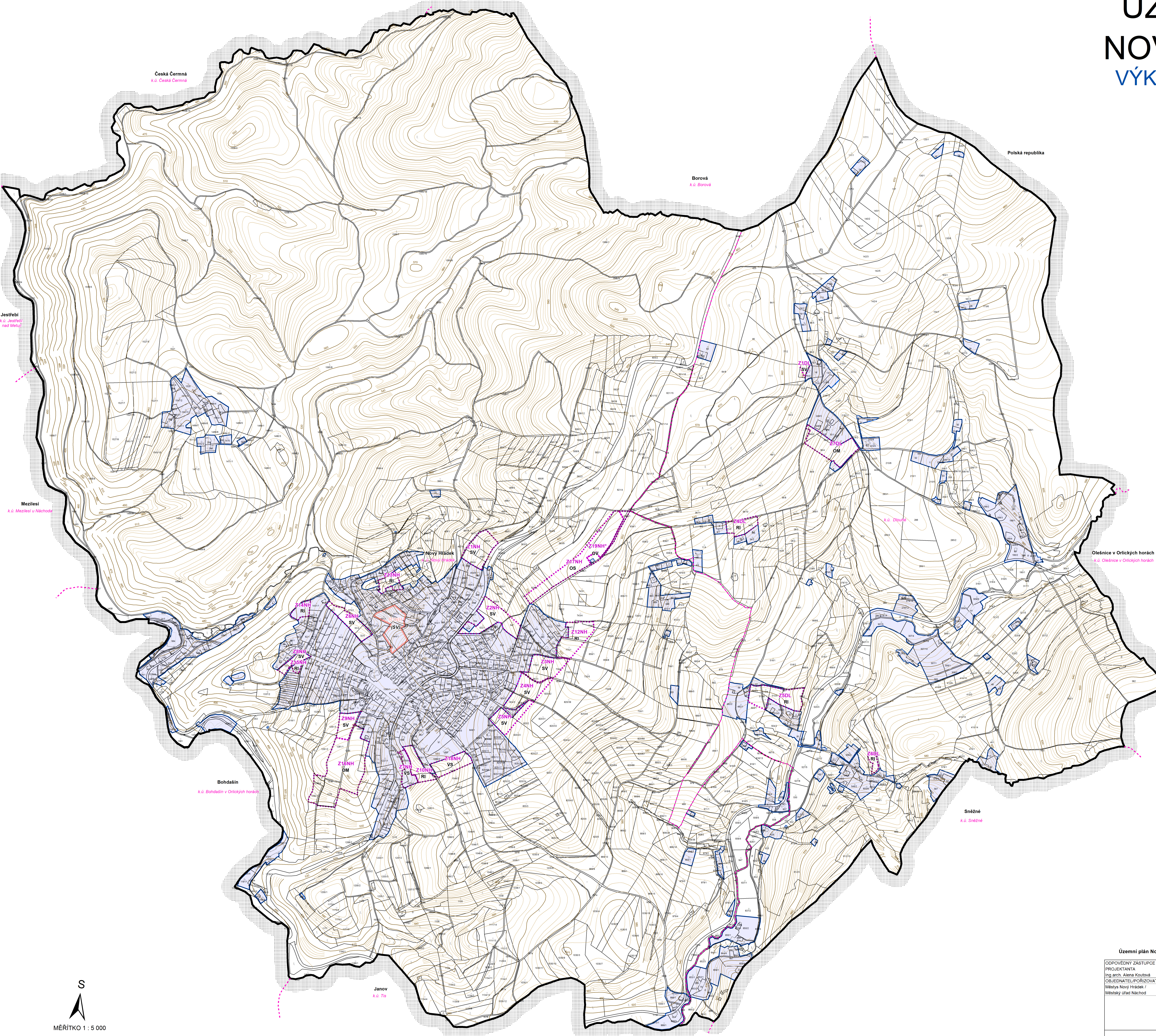


ÚZEMNÍ PLÁN NOVÝ HRÁDEK VÝKRES ZÁKLADNÍHO ČLENĚNÍ ÚZEMÍ

ZÁKLADNÍ ČLENĚNÍ

-  hranice řešeného území
-  hranice katastrálního území
-  hranice zastavěného území k 16.6.2016
-  zastavitelné plochy
-  územní rezervy

POZNÁMKA:
SV, OV...[SV] kód způsobu využití ploch změn a územní rezervy - viz Hlavní výkres
 * plocha určená k zastavení rozhodnutím či souhlasem, které nabývaly právní moci, avšak příslušná stavba či využití nejsou dosud zapsány v KN



Územní plán Nový Hrádek byl spolufinancován z prostředků Ministerstva pro místní rozvoj.

ODPOVĚDNÝ ZÁSTUPCE PROJEKTANTA Ing. arch. Alena Koutlová	PROJEKTANT kolektiv zhotovitele	SPOLUPRÁCE	SURPMA, a.s. 110 00 Praha 1 Opletalova 1628/36
OBJEDNATEL/POŘIZOVATEL Městys Nový Hrádek / Městský úřad Náchod	KRAJ Královéhradecký	OBEC Nový Hrádek	Projektové středisko 500 03 Hrádec Králové Třída ČSA 219
Územní plán NOVÝ HRÁDEK			Zakazovské číslo 03818714
Výkres základního členění území			ÚČELOVÝ STUPEŇ UPD
			FORMÁT PROFESE URB
			DATUM 06/2017
			ČÍSLO 1:5 000
			1:2 a