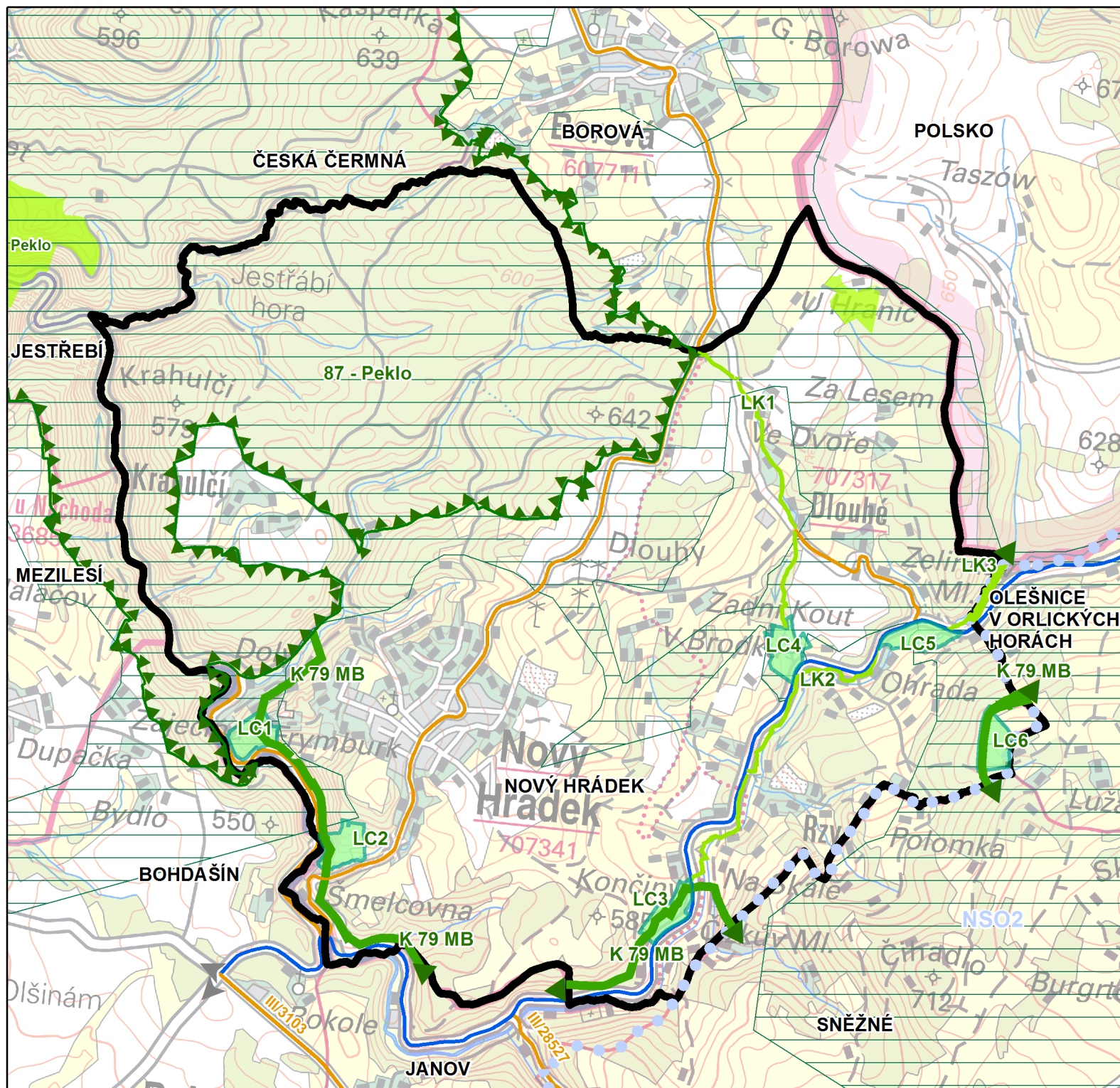
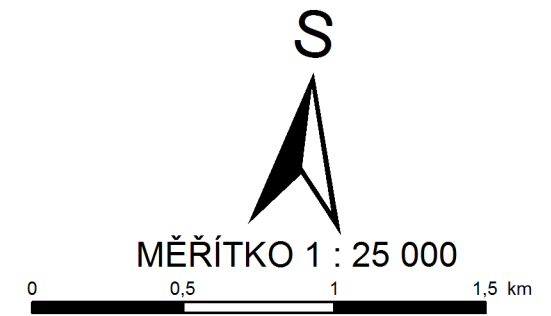


# ÚZEMNÍ PLÁN NOVÝ HRÁDEK VÝKRES ŠIRŠÍCH VZTAHŮ



- státní hranice
- hranice obce
- hranice řešeného území
- hranice katastrálního území
- specifická oblast nadmístního významu
- silnice II. třídy - stav
- silnice III. třídy - stav
- elektrická stanice pro transformaci napětí VN/NN - stav
- elektrické vedení VN - stav
- komunikační zařízení - stav
- komunikační vedení - stav
- OP elektronického komunikačního zařízení - stav
- přírodní památka - stav
- migračně významné území - stav
- dálkový migrační koridor - stav

- nadregionální biocentrum - stav
- nadregionální biokoridor - stav
- místní biocentrum - stav
- místní biokoridor - stav
- funkční propojení nadregionálního/místního biokoridoru

## POZNÁMKA:

Celé řešené území je územím s archeologickými nálezy.

Celé řešené území se nachází v území s vyváženým rozvojovým potenciálem.



**MINISTERSTVO  
PRO MÍSTNÍ  
ROZVOJ ČR**

Územní plán Nový Hrádek byl spolufinancován z prostředků Ministerstva pro místní rozvoj.

ODPOVĚDNÝ ZÁSTUPCE PROJEKTANTA Ing.arch. Alena Koutová	PROJEKTANT kolektiv zhotovitele	SPOLUPRÁCE	SURPMO, a.s. 110 00 Praha 1 Opletalova 1626/36	
OBJEDNATEL/POŘIZOVATEL Městys Nový Hrádek / Městský úřad Náchod	KRAJ Královéhradecký	OBEC Nový Hrádek	Projektové středisko 500 03 Hradec Králové Třída ČSA 219	
<b>Odůvodnění Územního plánu NOVÝ HRÁDEK</b>  <b>Výkres širších vztahů</b>			Zakázkové číslo 03818714	
			ÚČELOVÝ STUPEŇ FORMÁT	ÚPD URB
			DATUM MĚŘÍTKO 1 : 50 000	06/2017 ČÍSLO II.2.b.