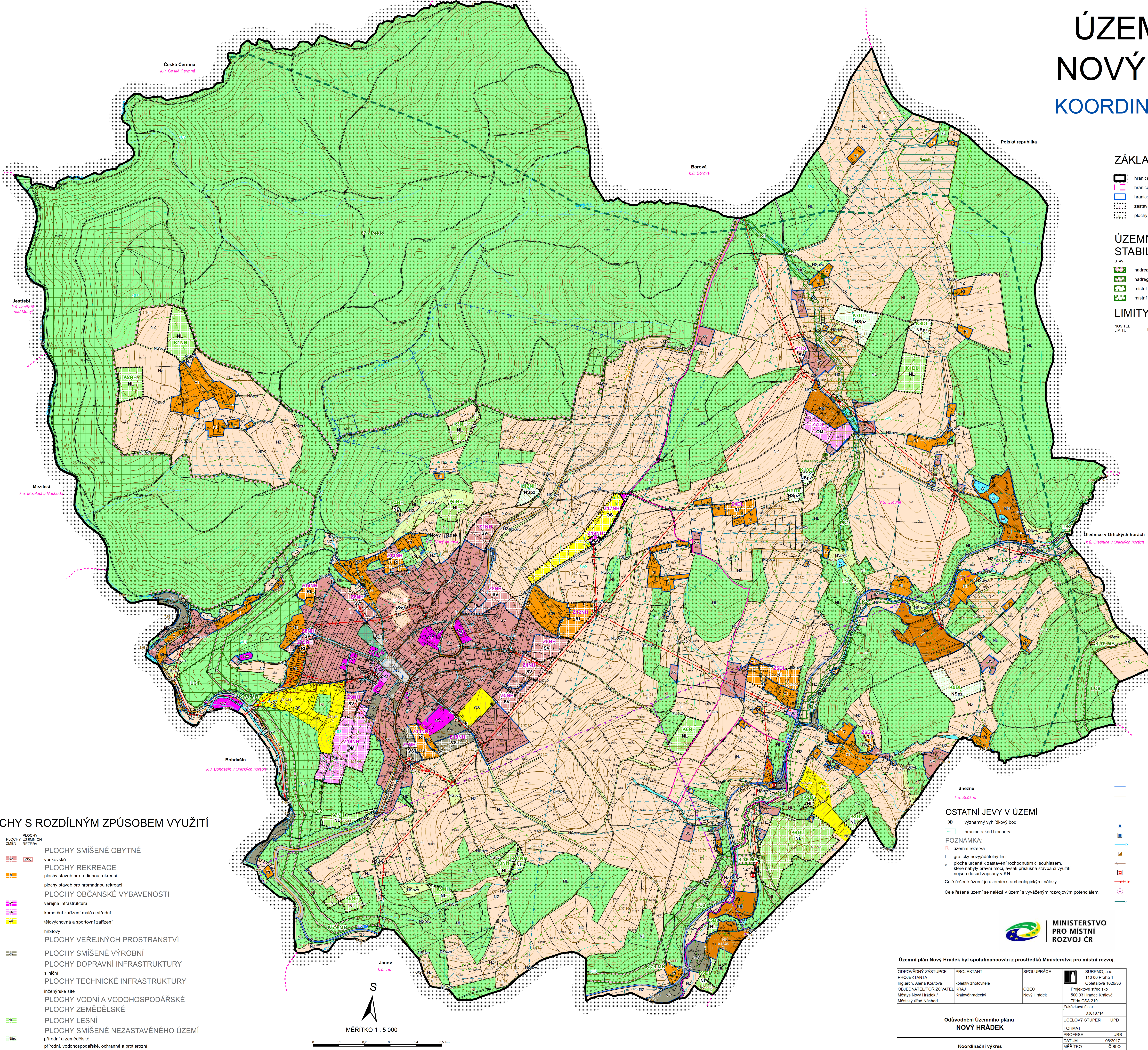


ÚZEMNÍ PLÁN NOVÝ HRÁDEK KOORDINAČNÍ VÝKRES



ZÁKLADNÍ ČLENĚNÍ

- hranice řešeného území
- hranice katastrálního území
- hranice zastavěného území k 16.6.2016
- zastavěné plochy
- plochy změn v krajině

ÚZEMNÍ SYSTÉM EKOLOGICKÉ STABILITY

- STAV
- nadregionální biocentrum
 - nadregionální biokoridor
 - místní biocentrum
 - místní biokoridor

LIMITY VYUŽITÍ ÚZEMÍ

- NOSITEL LIMITY
- HORNINOVÉ PROSTŘEDÍ**
 - potenciální sesuvné území
 - poddolované území
 - VODNÍ REŽIM**
 - vodní tok včetně manipulačního pruhu
 - vodní plocha
 - OP vodního zdroje I. stupně
 - OP vodního zdroje IIa. stupně
 - OP vodního zdroje IIb. stupně
 - OP vodního zdroje bez rozlišení
 - OCHRANA PŘÍRODY**
 - OP památného stromu
 - přírodní památka
 - OP přírodní památky
 - lokality výskytu zvláště chráněných druhů rostlin
 - dálkový migrační koridor
 - migračně významné území
 - OCHRANA PŮDY**
 - investice do půdy - liniové odvodnění
 - investice do půdy - plošné odvodnění
 - hranice, kód BPEJ a třída ochrany
 - půdy s I. a II. třídou ochrany

- HYGIENA ŽIVOTNÍHO PROSTŘEDÍ**
 - stará ekologická záměť
- OCHRANA LESA**
 - les hospodářský
 - les zvláštního určení
 - vzdálenost 50 m od okraje lesa
- OCHRANA DOPRAVNÍ INFRASTRUKTURY**
 - OP silnice II. třídy
 - OP silnice III. třídy
- OCHRANA TECHNICKÉ INFRASTRUKTURY**
 - L OP úpravny vody
 - L OP vodojemu
 - L OP vodovodu
 - L OP čistírny odpadních vod
 - L OP kanalizace
 - OP elektrické stanice pro transformaci napětí VN/VN
 - OP elektrického vedení VN
 - OP komunikačního zařízení
 - L OP komunikačního vedení
 - OP radionéleové trasy
 - OP elektronického komunikačního zařízení
- OCHRANA PAMÁTEK**
 - nemovitá kulturní památka (bodové vyjádření)
 - nemovitá kulturní památka (plošné vyjádření)
- OBRAŇA STÁTU A OCHRANA OBYVATEL**
 - objekt požární ochrany

PLOCHY S ROZDÍLNÝM ZPŮSOBEM VYUŽITÍ

- PLOCHY STABILIZOVANÉ**
- PLOCHY ZMĚN**
- PLOCHY ÚZEMNÍCH REZERV**
- PLOCHY SMÍŠENÉ OBYTNÉ**
 - venkovské
- PLOCHY REKREACE**
 - plochy staveb pro rodinnou rekreaci
 - plochy staveb pro hromadnou rekreaci
- PLOCHY OBČANSKÉ VYBAVENOSTI**
 - veřejná infrastruktura
 - komerční zařízení mateř a střední
 - tělovýchovná a sportovní zařízení
- hřbitovy**
- PLOCHY VEŘEJNÝCH PROSTRANSTVÍ**
- PLOCHY SMÍŠENÉ VÝROBNÍ**
- PLOCHY DOPRAVNÍ INFRASTRUKTURY**
 - silniční
- PLOCHY TECHNICKÉ INFRASTRUKTURY**
 - inženýrské sítě
- PLOCHY VODNÍ A VODOHOSPODÁRSKÉ**
- PLOCHY ZEMĚDĚLSKÉ**
- PLOCHY LESNÍ**
- PLOCHY SMÍŠENÉ NEZASTAVĚNÉHO ÚZEMÍ**
 - přírodní a zemědělské
 - přírodní, vodohospodářské, ochranné a protierozní

Sněžné

OSTATNÍ JEVY V ÚZEMÍ

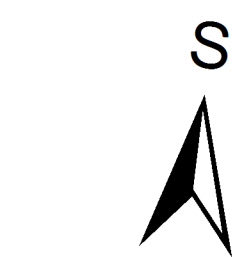
- významný vyhlídkový bod
 - hranice a kód blochory
 - POZNÁMKA:**
 - L graficky nevyjadřitelný limit
 - * plocha určená k zastavění rozhodnutím či souhlasem, které nabylly právní moci, avšak příslušná stavba či využití nejsou dosud zapsány v KN
- Celé řešené území je územím s archeologickými nálezky.
Celé řešené území se nalézá v území s vyváženým rozvojevojím potenciálem.



MINISTERSTVO
PRO MÍSTNÍ
ROZVOJ ČR

Územní plán Nový Hrádek byl spolufinancován z prostředků Ministerstva pro místní rozvoj.

ODPOVĚDNÝ ZÁSTUPCE PROJEKTANTA Ing. arch. Alena Koutová	PROJEKTANT kolektiv zhotovitelů KRAJ Královéhradecký	SPOLUPRÁCE OBEC Nový Hrádek	SURPADO, a.s. 110 00 Praha 1 Opelátova 1626/36 Projektové středisko 500 03 Hrádek Králové Třída ČSA 219 Zakázkové číslo 03818714
Ověřování Územního plánu NOVÝ HRÁDEK			ÚČELOVÝ STUPEŇ UPD FORMAT PROFESE URB DATUM 06/2017 MĚŘÍTKO 1 : 5 000 ČÍSLO II.2.a.
Koordináční výkres			



MĚŘÍTKO 1 : 5 000

